

新西兰卫生和残障体系

基层和社区保健

基层和社区保健服务是新西兰人在家中和当地最常用的医疗服务。这些服务包括全科医生、药剂师、助产士、医疗保健辅助人员、毛利和太平洋医疗服务人员、牙医和牙科治疗师、家庭医疗人员、地区护士、社区心理健康服务、公共健康护士和老年护理人员提供的服务，帮助大家在家中或社区保持健康。

有什么变化？

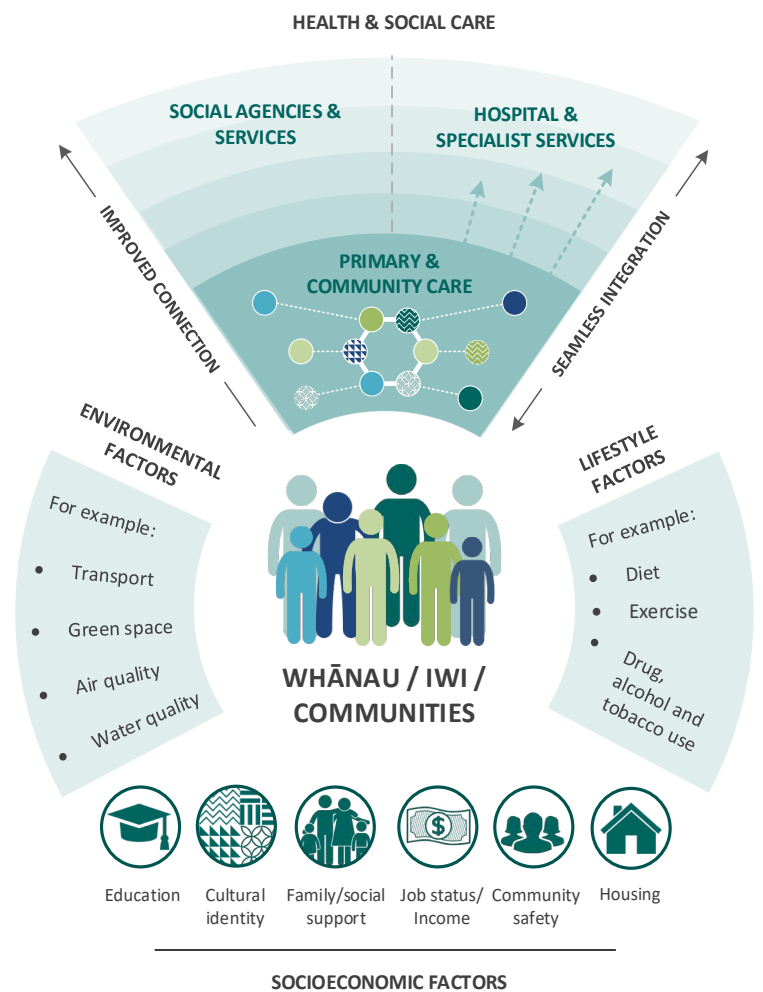
接下来的数年，基层和社区保健服务会进行重组，通过各个“地方医管分支”为新西兰社区提供服务。每个地方医管分支将有统一的核心服务范围，但是提供这些服务的方式将取决于当地社区的需求和优先事项。

社区将和部落与毛利人伙伴关系委员会共同参与制定地方计划，为当地的医疗卫生服务设定优先级。这些计划将概述未来如何提供基层和社区保健服务，并充分考虑未来推动健康需求的更广泛社会和经济因素。

新西兰卫生局和毛利卫生局将共同根据该计划安排服务，以满足地方需求。

一系列本地服务机构将继续提供社区保健服务，但是它们将成为地方医管网络的一部分，均有同样的目标。

在网络化模式下，可以更好地协调和整合服务，而且患者的信息可以跟随患者在不同服务机构之间流动。这也让医疗保健服务更加便捷且更靠近自己的家，包括采用技术提供更多不同的数字医疗服务。



为什么？

人们的寿命越来越长，身体状况也更加复杂。国际上有证据表明，家庭或社区保健能提高生活质量，有助人们长时间保持活跃并与所爱的人保持紧密联系。

通过对基层和社区保健进行重组并整合到各地方层级，我们可以在提供地方保健服务时赋予社区更多发言权，并量身定制服务以满足当地需求和优先事项，从而改善当地健康状况。网络化的服务机构之间联系更加紧密，能够更好地协调基层和社区保健，以改善服务的体验和成效。

未来会是什么样？

通过地方层面的规划，人们可以就各自社区的优先事项以及服务提供方式发表自己的意见。根据该计划，新西兰卫生局和毛利卫生局将安排相应服务，既满足当地需求又达到国家期望。这可能重新规划当地服务以满足社区的需求，或者确定具有新优先级的健康目标。更重要的是，新西兰卫生局和毛利卫生局将积极监测医疗保健服务及其成效，以确保社区得到良好的服务。

总的来看，人们与社区保健服务机构的关系将保持不变。主要的不同在于这些机构将会获得更好的支持，能够提供连贯统一的服务。

下一步是什么？

各地方医管分支的实际运营工作应该如何规划设计，还有很多相关工作要做。接下来的数月，政府将与基层和社区保健机构以及其他利益相关方合作充实这些细节。

想了解更多？

关于卫生体系改革工作及进展的更多相关信息，请访问总理和内阁部（DPMC）网站的过渡单位工作介绍：

www.dpmc.govt.nz/our-business-units/transition-unit。